



nevir®

Báscula de Análisis Corporal

Manual de instrucciones

NVR-3370BBW

 **Bluetooth™**



¡App aquí!

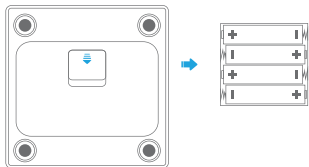
Lea estas instrucciones cuidadosamente antes de usar su báscula y guárdelas.
Si sigue las instrucciones, su báscula le ofrecerá muchos años de buen funcionamiento.
GUARDE CUIDADOSAMENTE ESTAS INSTRUCCIONES.

1. Instalación de las baterías y carga (opcional).

- (1) Si funciona con pilas AAA, por favor siga los siguientes pasos:

Primer uso: abra la tapa de la batería en la parte posterior de escala y apague la tira aislante.

Cambiar batería: Abra la tapa de la batería en el parte posterior de la báscula, luego instale las baterías correctamente, según las imágenes



Nota : Después de la instalación de la batería, cierre la tapa de la batería. Utilice el correspondiente batería. Retire la batería si no se usa durante un largo periodo de tiempo.

- (2) Si la báscula tiene batería recargable incorporada

1. La báscula debe estar completamente cargada para su primera puesta en marcha o después de mucho tiempo almacenado. El símbolo de batería parpadea durante la carga y se muestra fijo, cuando la carga ha finalizado. Alrededor de 2 horas.

2. Por favor use un cargador de 5V, igual o menor a 2A. No use cargadores de mayor voltaje.

3. Sugerimos cargar la báscula cada 3 meses, sino es usada durante un periodo largo de tiempo.



Nota:

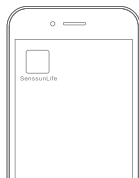
El símbolo de batería se muestra en la pantalla durante su carga.

Por su seguridad, no use la báscula durante se este cargando. Solo úsela cuando haya terminado la carga y haya retirado el cargador de la báscula.

2. Descarga de La Aplicación

Busque "MovingLife" en "App Store" o "Google Play" para descargar la app.

Si encuentra algún inconveniente, por favor escane el siguiente código QR.



App: MovingLife

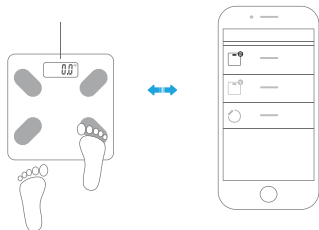
Tips: La app se encuentra siempre con actualizaciones para mejoras de la misma. Por lo tanto le recomendamos que siempre instale la ultima versión y mantenga la app actualizada.

3. Registro e primera instalación

Abra App SenssunLife, conecte el dispositivo con la app y rellene sus datos.

Nota:(Antes de la conexión, por favor conecte el Bluetooth en su teléfono móvil y aparezca en el LCD de la báscula).

La pantalla LCD está iluminada



Suavase para encender la báscula.

Abra y conecte la app

4. Comienzo del pesaje

Ponga la báscula en un lugar firme. Subase en la báscula con los pies descalzos. La báscula comenzará a parpadear y se quedará fija hasta transmitir los datos. La báscula se apagará automáticamente tras varios segundos.

La App en el móvil le mostrará los datos recibidos.



Situe la báscula en un suelo firme. Mantenga y sitúe los pies sobre los electrodos. Compruebe los datos en la app.

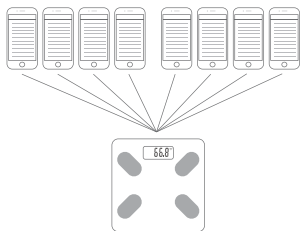
Nota:

Para una correcta medición del peso y de la grasa corporal, por favor manténgase sobre los electrodos de la báscula.



5. MULTI-USUARIOS

La báscula pueden conectarse múltiples usuarios.



Nota: La cantidad de usuarios dependerá del modelo de la báscula..

6. INDICADORES DE LA PANTALLA



Calibración
Resete la báscula para un correcto pesaje.



Sobrecarga
El sujeto de pesaje en la plataforma excede la capacidad máxima de la báscula.



Indicador de baja pila
La pila se está agotando.

7. DISPLAY TEMPERATURA

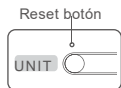
Este producto puede detectar y mostrar la temperatura ambiente automáticamente si se inicia. Y actualizaría constantemente la última temperatura ambiente hasta que se apague. Si cambia la báscula de sitio se recomienda comprobar la pantalla de temperatura 30 minutos más tarde para garantizar su precisión.

NOTA: Algunos modelos no disponen de esta función, depende de cada modelo y/o versión.



8. UNIDAD DE PESAJE

Por favor seleccione su unidad en la app.
Si no esta disponible, puede hacerlo en la tcla que se encuentra debajo de la báscula.



Debajo báscula

Nota:

1. El sistema de unidades de depende de la báscula o de los requisitos del distribuidor.
2. El producto con batería recargable tiene un botón de reinicio como se muestra en la imagen. Si el producto no funciona correctamente, presione el botón de reinicio para reiniciar la báscula.

CONSEJOS UTILES Y FÁCILES

El producto se puede usar para pesar y calcular el % de grasa corporal y el % de hidratación después de establecer los parámetros de género/altura/edad, etc. Estas medidas son solo indicativas del estado de grasa corporal. Este producto no es para tratamiento médico y no se puede utilizar en ninguna institución médica. No se sugiere que usen el producto niños en crecimiento, mujeres embarazadas, aquellos con síntomas de edema y aquellos en tratamiento de derivación cardíaca.

SOBRE LA BÁSCULA

El producto es una báscula de grasa corporal inteligente con un sensor de galga extensométrica de alta precisión, que puede ayudarlo a almacenar y realizar un seguimiento de su peso en el teléfono inteligente. Esta báscula puede transmitir sus datos

de peso a su teléfono inteligente a través de la tecnología Bluetooth, así como hacer un gráfico de los resultados de su peso, desde el cual puede realizar un seguimiento de la tendencia en cualquier momento. Descargue la aplicación en su teléfono para usar la báscula Bluetooth, comenzará su primer paso de control de peso.

SU USO Y MANTENIMIENTO

1. Para garantizar la precisión de los datos, se recomienda que cada medición se realice a la misma hora del día. No lo use en condiciones electromagnéticas fuertes y en campos con sacudidas intensas.
2. Situese sobre la báscula de manera constante y ponga los pies sobre los electrodos metalicos con los pies descalzos. No pise en los bordes, podría producir una caída, cuando pise el borde de un lado de la báscula. Manténgase firme sobre la báscula cuando esté en uso.
3. No use la báscula en ambientes húmedos o sobrecalentados. (Rango de temperatura optima de entre 5° hasta 35°).
4. Cuando la batería se agote, retírela a tiempo para evitar fugas de corrosión del cuerpo de la báscula del plomo de la batería.
5. Si la báscula no funciona o no enciende pruebe:
 - Para la báscula que usa baterías AAA de 1,5 V, verifique si la batería está instalada o si la energía de la batería es baja. Inserte o reemplace las baterías por unas nuevas.
 - Para la báscula con batería recargable incorporada, presione el botón de reinicio para restablecer la báscula con la ayuda de un objeto afilado.
6. No deje caer, golpee la báscula ya que es un instrumento preciso.
7. Mantenga la báscula limpia, no utilice productos agresivos.
8. No apto para usos con fines comerciales, el uso comercial anula la garantía.



FAQ

El software no puede obtener los resultados de pesaje desde la báscula por Bluetooth.

- Confirme la señal de conexión en la interfaz de la aplicación para conocer el estado de la conexión.
- Confirme que el Bluetooth está activado en su dispositivo y que la báscula Bluetooth está activada dentro del rango válido de cobertura.
- Compruebe que tenga las baterías instaladas.
- Reinicie la aplicación del móvil o actualice la app.
- Apague el Bluetooth y vuelva a encenderlo, luego vuelva a enlazar la conexión Bluetooth entre la báscula y el dispositivo móvil.

No se puede conectar a su dispositivo

- Please make sure only one device is setting up connection with the Bluetooth scale.
- Please make sure your device is equipped with Bluetooth 4.0 or above.

LCD sin respuesta

- Si funciona con baterías AAA, primero verifique las baterías y reemplácelas si es necesario. Si la báscula tiene una batería recargable incorporada, utilice el cable USB para recargar la báscula si es necesario.
- Las reparaciones solo pueden ser realizadas por nuestro servicio de atención al cliente o servicios de asistencia técnica, o distribuidores autorizados.

La imagen del producto podría variar.
Especificaciones son orientativas según modelo

Importador: NEVIR, S.A..
Margarita Nelken, 12
Polígono Industrial El Triángulo
28830 - San Fernando de Henares - Madrid

Email: nevir@nevir.es



NEVIR®

Smart Body Fat Scale

Instructions for Use

NVR-3370BBW



¡App aquí!

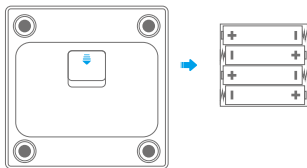
Lea estas instrucciones cuidadosamente antes de usar su báscula y guárdelas.
Si sigue las instrucciones, su báscula le ofrecerá muchos años de buen funcionamiento.
GUARDE CUIDADOSAMENTE ESTAS INSTRUCCIONES.

1. BATTERY INSTALLATION AND CHARGING

(1) If it's powered by AAA batteries, please install as shown below:

First Use: Open the battery cover on the back of scale and put out the insulating strip.

Change battery: Open the battery cover on the back of scale, then install the batteries properly according to the pictures shown below.



Note: After battery installation, please close the battery cover. Please use corresponding battery. Remove battery if it is not used for a long time (more than three months).

(2) If the scale is with built-in rechargeable battery

1. The scale should be fully charged when firstly used or after long-time stored. Battery symbol flashes during charging and displays constantly when charging is finished. It takes about 2 hours to finish.
2. Please use android 5V charger with current equal to or smaller than 2A. DO NOT use charger with voltage larger than 5V.
3. Suggest to charge every 3 months if the scale is not used for a long time.



Remark:

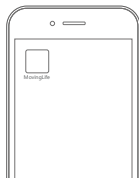
Battery symbol is shown on LCD during charging. For your safety, please do not use the scale during charging. Only start weighing after charging is finished and removing charger.



2. DOWNLOAD AND SET UP THE APPLICATION

Search "MovingLife" in "App Store" or "Google Play" to download the Application.

Or in another most convenient way by scanning the QR code below.



App: MovingLife

Tips: App is keeping updating, so it may differ from showed on manual. For the final and accurate information, please check on App.

3. REGISTERING AND CONNECTING

Open App "MovingLife", connect the device with App and submit your personal profile. (Before connection, please make sure Bluetooth is turned on and scale LCD is lighted up)

Note: Please make sure your setted personal information is correct, in order to get accurate measurements.



The LCD is lighted up



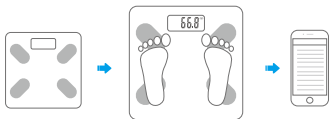
Step gently to turn on the scale



Connect the scale with App

4. START WEIGHING

Place the scale on hard and flat floor. Stand on the scale with bare feet. The weight reading is stable and flashes, then begins to be transmitted. The scale shuts off after several seconds. App will show and save all indexes and history record.



Place the scale on hard and flat floor.

Keep your bare feet on the electrodes of scale.

Check the measurement data on App.

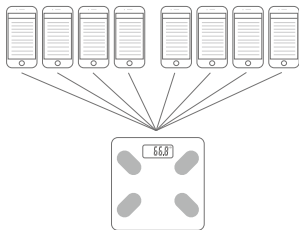
Note:

To make a proper measurement of body fat, please keep your bare feet on the electrodes of scale.



5. MULTIPLE USERS SUPPORTED

The scale can be connected with multiple users.



Note: Final user amount depends on the product.

6. WARNING INDICATIONS ON LCD



Calibration

Error exists, please re-test to get the correct result.



Over-load Indication

The weighing subject on the platform exceeds the maximum capability of scale. Please step off to avoid damage.



Low Battery Indication

The battery power is running low.

7. THE DISPLAY OF AMBIENT TEMPERATURE

This product can detect and display ambient temperature automatically if starting up. And It would constantly refresh the latest ambient temperature until power off.

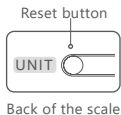
If you change service environment of the product, it is recommend to check the temperature display in 30 minutes later to ensure its accuracy.

(Some products don't have temperature display, please refer to the actual one.)



8. WEIGHT UNIT SETTING AND SCALE RESTARTING

Please set the weight unit by APP.
If unavailable, you can press UNIT button on back of scale to convert the weight unit.



Remark:

- 1.The unit system of scale depends on scale destination or the requirement of distributor.
- 2.Product with rechargeable battery is with a restart button as shown in the picture. If the product cannot work properly, please press the restart button to reset the scale with the aid of a sharp object.

USER-FRIENDLY TIPS

The product can be used to weigh and calculate body fat % & hydration % after you set gender/height/age parameters ect. These measurements are only indicative for body fat status.
This product is not for medical treatment and can't be used in any medical institution. Growing children, pregnant women, those with symptom of edema and those on heart bypass treatment are not suggested to use the product.

ABOUT THE BODY FAT SCALE

The product is a smart body fat scale with a high-precision strain gauge sensor, which can help you to store and keep track of your weight on smart phone. This scale can transmit your

weight data to your smart phone via Bluetooth technology, as well as make graph of your weight results, from which you are able to keep track of the trend anytime. Download the App on your phone to use Smart scale, you will start your first step of weight control.

ADVICE FOR USE & CARE

- 1.To ensure the accuracy of the data, it is recommended that each measurement be carried out at the same time of day. Don't use in strong electro-magnetic condition and field with intense shake .
- 2.Stand on the scale steadily and touch the electrodes on the platform with your bare feet. Tip over will lead to a fall when you step on the edge of one side of the scale. Keep standing firmly on scale when in use.
- 3.Do not use the scale in humid, overheat environment.(Temperature range from 5 C to 35 C)
- 4.When the battery runs out, please remove the battery in time to prevent leakage of the battery lead scale body corrosion;
- 5.If the product cannot work properly, then
 - For the scale using 1.5V AAA batteries, please check whether battery is installed, or battery power is low.Inset or replace new batteries.
 - For the scale with built-in rechargeable battery, please press the restart button to reset the scale with the aid of a sharp object.
- 6.Do not drop, shock or strike the scale as it is a precise instrument.
- 7.Keep the scale clean. Do not use acid cleaning agent.



FAQ

The software can't obtain weighing results from Smart scale.

- Please confirm the connection sign on the App interface to know the connection status.
- Confirm the Bluetooth is on in your device and the Smart scale is on within the valid range of signal coverage.
- Check whether the battery power is running low.
- Relaunch the application.
- Turn off the Bluetooth and on again, then bridge the Bluetooth connection between scale and smart phone again.

Fail to connect to your device

- Please make sure only one device is setting up connection with the Smart scale.
- Please make sure your device is equipped with Bluetooth 4.0 or above.

LCD has no response

- If it's powered by AAA batteries, please first check the batteries and replace them if necessary. If the scale is with built-in rechargeable battery, please use the USB cable to recharge the scale if necessary.
- Repairs may only be carried out by our authorized customer service or dealers.

La imagen del producto podría variar.
Especificaciones son orientativas según modelo

Importador: NEVIR, S.A.
Margarita Nelken, 12
Polígono Industrial El Triángulo
28830 - San Fernando de Henares - Madrid

Email: nevir@nevir.es



DECLARACIÓN DE CONFORMIDAD

NEVIR, S.A. declara bajo su responsabilidad que el aparato indicado cumple los requisitos de las siguientes directivas:

DIRECTIVA EMC

EN 55017-1:2017+A11:2020
EN 55014-02:2015

DIRECTIVA ROHS

2011/65/EU

Descripción del aparato: **Báscula de Análisis Corporal**
Modelo NEVIR: **NVR-3370BBW**
Importador: **NEVIR, S.A.**

Dirección del importador: NEVIR, S.A.
C/ Margarita Nelken, 12
Políg. Ind. El Triángulo
28830 San Fernando de Henares Madrid



